

Hub BP Jeweller



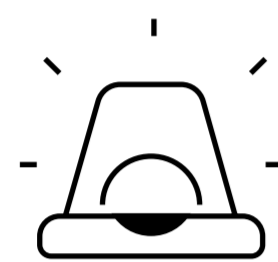
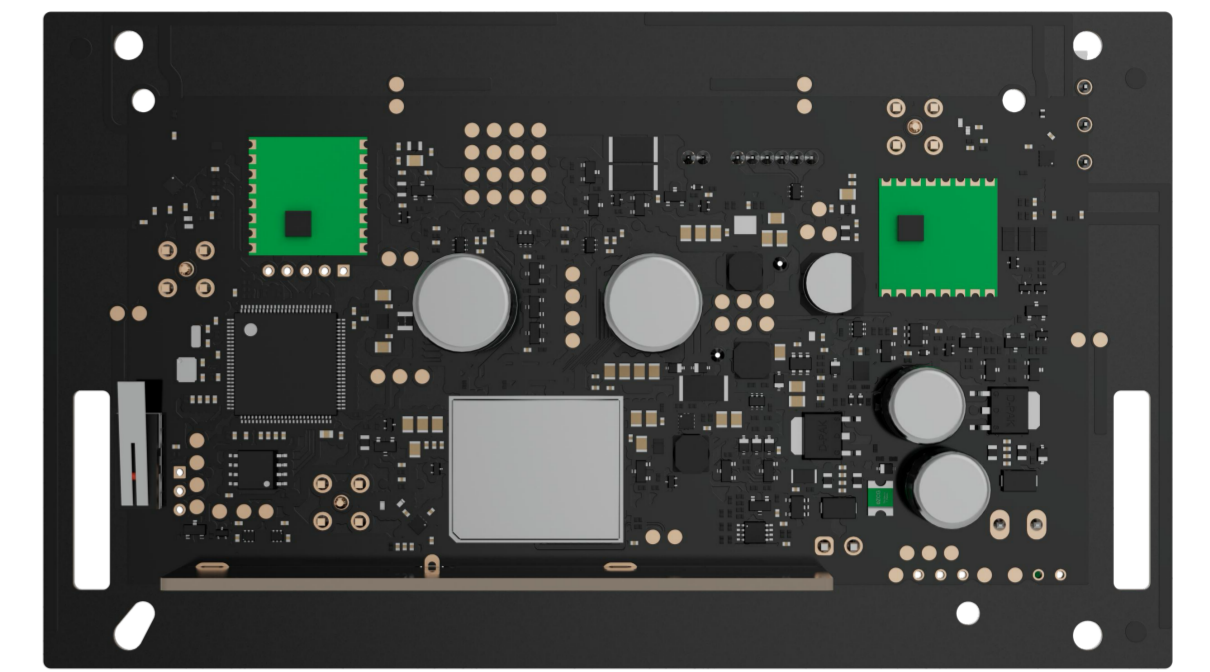
Versions du produit

Hub BP Jeweller

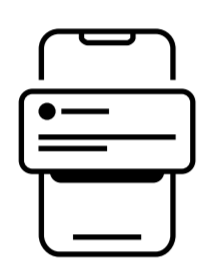
Centrale sans fil alimentée par batterie. Prend en charge la vérification photo. Connexion via deux cartes SIM (2G/3G/LTE).

Hub BP Jeweller (without casing)

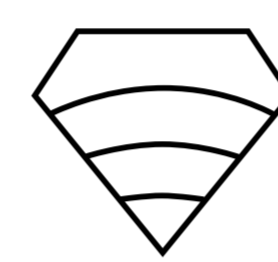
Centrale sans fil alimentée par batterie conçue pour l'installation dans un boîtier Ajax. Prend en charge la vérification photo. Connexion via deux cartes SIM (2G/3G/LTE).



Connexion au centre de télésurveillance



Information des utilisateurs par notifications push et SMS



Portée de la communication sans fil avec les dispositifs Ajax jusqu'à 2 000 m (6 550 ft)



Prise en charge de l'ExternalAntenna pour les communications radio et LTE

Sécurité continue pour les sites dépourvus d'électricité

Le Hub BP Jeweller est conçu pour protéger les propriétés inoccupées et les sites éloignés sans accès permanent au réseau électrique. La centrale fonctionne sur des batteries internes non incluses dans le kit complet ou sur des batteries externes tierces, ce qui permet une surveillance continue du dispositif.

Nom	Type	Hub BP Jeweller	Hub BP Jeweller (without casing)
Internal battery NB (7.2V/95Ah)	Batterie non rechargeable	Mois de fonctionnement en mode Optimisation de la batterie ¹ 25	Mois de fonctionnement en mode Optimisation de la batterie ¹ 25
Internal battery RB (6.4V/36Ah)	Batterie rechargeable	8	8
Internal battery NB (7.2V/190Ah)	Batterie non rechargeable	-	50
Internal battery RB (6.4V/78Ah)	Batterie rechargeable	-	18

Mode avancé d'Optimisation de la batterie

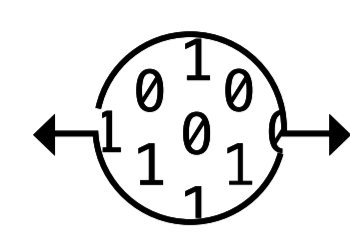
Hub BP Jeweller dispose d'un mode d'Optimisation de la batterie avancé pour prolonger la durée de vie de la batterie.

Fonctionnement en mode d'Optimisation de la batterie

- Intervalle d'interrogation des dispositifs et transmission de photos : toutes les 5 minutes
- Vérification et mise à jour du firmware : désactivée
- Transmission des logs : désactivée
- Intervalle d'interrogation entre le serveur et la centrale : toutes les 6 heures (configurable de 1 à 24 heures)
- Intervalle d'interrogation entre la centrale et le centre de télésurveillance : toutes les 6 heures (configurable de 1 à 24 heures)
- Rétroéclairage LED : désactivé

Livraison garantie des alarmes et des photos

Un système Ajax utilise les protocoles radio propriétaires Jeweller et Wings pour une communication bidirectionnelle chiffrée. Ils garantissent la transmission instantanée des données, même en cas de signal faible ou d'interruption de la communication.



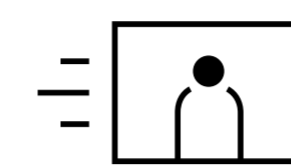
Communication radio bidirectionnelle chiffrée



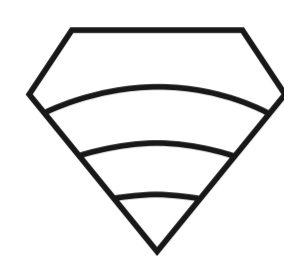
Notifications en cas de brouillage et de perte de connexion



Notifications d'alarme instantanées



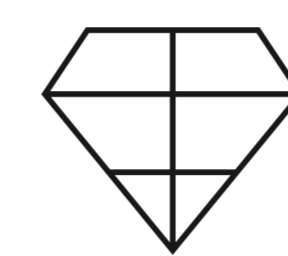
Première livraison de photos en 9 secondes



Jeweller

Jeweller transmet les alarmes, les événements et tous les relevés

- Jusqu'à 2 000 m (6 550 ft) de communication radio en champ ouvert
- Chiffrement et authentification du dispositif contre l'usurpation des données
- Interrogation régulière pour surveiller l'état actuel du dispositif



Wings

Wings transmet des photos et des données volumineuses

- Jusqu'à 1 700 m (5 550 ft) de communication radio en champ ouvert
- Algorithme de transmission unique et confirmation de la livraison des données
- Sauvegarde et renvoi des données en cas d'interruption de la communication

<p>Conformité avec les normes</p> <p>EN 50131 (Grade 2) PD 6662:2017 NIST (AES-128)</p>	<p>Communication avec les dispositifs Ajax</p> <p>Technologie de la communication Jeweller</p> <p>Technologie de la communication Wings</p> <p>Portée de communication jusqu'à 2 000 m jusqu'à 6 550 ft Dans un espace ouvert</p> <p>Bandes de fréquences 866,0–866,5 MHz 868,0–868,6 MHz 868,7–869,2 MHz 905,0–926,5 MHz 915,85–926,5 MHz 921,0–922,0 MHz Dépend de la région de vente</p>	<p>Réseaux de communication</p> <p>Réseau mobile Deux emplacements pour micro-SIM (2G/3G/LTE)</p>	<p>Caractéristiques</p> <p>100 dispositifs Ajax sans fil 50 utilisateurs 50 pièces 32 scénarios d'automatisation 9 groupes de sécurité</p>
<p>Alimentation</p> <p>Alimentation interne 4,2–16,2 V\approx (max 2 A) batteries rechargeables et non rechargeables d'une capacité allant jusqu'à 195 Ah Non incluse</p> <p>Alimentation externe 4,2–16 V\approx (max 2 A) batterie zinc-air d'une capacité allant jusqu'à 600 Ah Non incluse</p>	<p>Installation</p> <p>Température de fonctionnement de –10°C à +40°C de 14°F à 104°F</p> <p>Humidité admissible jusqu'à 75 %</p>	<p>Boîtier</p> <p>Hub BP Jeweller</p> <p>Couleur blanc, noir</p> <p>Dimensions 196 × 238 × 100 mm 7,72" × 9,37" × 3,94"</p> <p>Poids 1 010 g 35,63 oz</p>	<p>Hub BP Jeweller (without casing)</p> <p>Couleur noir</p> <p>Dimensions 153 × 89 × 46 mm 6,02" × 3,50" × 1,79"</p> <p>Poids 88,3 g 3,12 oz</p>
		<p>Kit complet</p> <p>Hub BP Jeweller</p> <ul style="list-style-type: none"> • Hub BP Jeweller • Kit d'installation • Guide de démarrage rapide 	<p>Hub BP Jeweller (without casing)</p> <ul style="list-style-type: none"> • Hub BP Jeweller (without casing) • Carte LED externe • Câble pour carte LED externe • Kit d'installation • Guide de démarrage rapide

¹ Applicable aux systèmes de 10 dispositifs connectés avec un Hub BP Jeweller de version matérielle HB2.011.MBR.001v1. Pour la version matérielle HB2.009.MBR.001v4, l'autonomie prévue en mode BPS est la suivante :

- Internal battery NB (7.2V/95Ah) : jusqu'à 16 mois.
- Internal battery RB (6.4V/36Ah) : jusqu'à 5 mois.
- Internal battery NB (7.2V/190Ah) : jusqu'à 33 mois.
- Internal battery RB (6.4V/78Ah) : jusqu'à 12 mois.



Pour obtenir des informations détaillées, scannez le QR code ou suivez le lien :

ajax.systems/products/hub-bp/manuals/

✉ support@ajax.systems

📍 @AjaxSystemsSupport_Bot

🌐 ajax.systems